

ઓવલ શેપ ફ્રેસ પર ક્યા સનગ્લાસી શોભશે?



કાળઝાળ ગરમીની મોસમ શરૂ થઈ ગઈ છે. ગરમીથી બચવા અને ત્વચા તથા આંખનું રક્ષણ કરવા તમે પૂરતી તૈયારી કરી લીધી હશે. માત્ર ગરમીમાં જ નહિ પરંતુ ધૂળમાટીથી આંખનું રક્ષણ કરવા માટેની કોઈ ઉપયોગી અને ટ્રેન્ડી એક્સેસરી હોય તો એ છે સનગ્લાસીસ...

તમે પણ જો નવા સનગ્લાસીસ લેવા ઈચ્છતાં હો તો તમારા ચહેરાના શેપ પર ક્યા સનગ્લાસીસ શોભશે તે જાણવું જરૂરી છે. આથી સનગ્લાસીસ ટ્રાય કરતા પહેલાં તમારા ચહેરાનો શેપ જાણો. જો તમારો ફેસ ઓવલ શેપ હોય તો પસંદગી જરા મુંઝવણભરી બની શકે કારણ કે આ ચહેરા પર લગભગ બધી જ ફ્રેમ સારી તો લાગે છે પરંતુ કેટલાક સનગ્લાસીસ અન્યોની સરખામણીએ વધુ આકર્ષક લાગે છે એટલે યોગ્ય પસંદગી કરવી મુશ્કેલ બની જાય છે.

ઓવલ-અંડાકાર શેપ પર ખાસ કરીને સ્કવેર, જ્યોમેટ્રિકલ અને ઓવરસાઈઝ ફ્રેમ સારી લાગે છે. એ કોન્ટ્રાસ્ટ અને આકર્ષક લુક આપે છે.

ઓવલ ફેસને સ્વાભાવિક રીતે જ સંતુલિત માનવામાં આવે છે. પ્રપોર્શન્સ પહેલેથી જ સંતુલિત હોય છે પરંતુ સનગ્લાસીસનો હેતુ માત્ર ચહેરાને સુધારવાનો નથી પરંતુ એને એક અલગ ઓળખ આપવાનો છે. યોગ્ય ફ્રેમ આ કુદરતી પ્રપોર્શન્સને બગાડ્યા વિના કોન્ટ્રાસ્ટ, પર્સનાલિટી અને થોડું સ્ટ્રકચર આપે છે.

ફ્રેસ શેપ

ઘણી વાર સૌથી મોટી ભૂલ એ હોય છે તમે તમારા ચહેરાનો આકાર ખોટો ઓળખી લો છો આથી સૌથી પહેલાં તો ચહેરાનો શેપ જાણવો જરૂરી છે.

ઓવલ શેપ માટે ચેકલિસ્ટ

- ચહેરો પહોળાઈની સરખામણીએ લાંબો હોય છે.
- કપાળ હડપચી કરતાં થોડું



- વધારે પહોળું દેખાય છે.
- જોલાઈન સોફ્ટ અને ગોળ દેખાય છે.
- ચીકબોન્સ ચહેરાની વચ્ચેના ભાગ પાસે હોય છે.
- હજુ પણ મુંઝવણ છે? તો આવો મિરર ટેસ્ટથી જાણીએ.

મિરર ટેસ્ટ

- અરીસાની સામે ઊભાં રહો અને વાળને પાછળ રાખો જેથી ચહેરાની આઉટલાઈન સ્પષ્ટ દેખાય.
- લિપસ્ટિક અથવા ધોઈ શકાય એવા માર્કરનો ઉપયોગ કરી તમારા ચહેરાના બહારના શેપને અરીસા પર ટ્રેસ કરો.
- પાછળ જઈ આઉટલાઈન જુઓ.
- જો શેપ ગોળ કરતાં થોડો વધારે લાંબો લાગે અને હડપચી પાસે થોડો પાતળો થતો જાય છે તો શક્ય છે કે તમારો ચહેરો ઓવલ-અંડાકાર છે.

ઓવલ શેપ અને સનગ્લાસીસ સ્ટાઈલ

ચોરસ અને લંબચોરસ ફ્રેમ

ઓવલ ફેસમાં સોફ્ટ કર્વ્સ હોય છે એનો અર્થ એ કે ખૂણાવાળી ફ્રેમ પસંદ કરો તો એ એક સારો કોન્ટ્રાસ્ટ સર્જે છે.

શા માટે સારી લાગે છે?

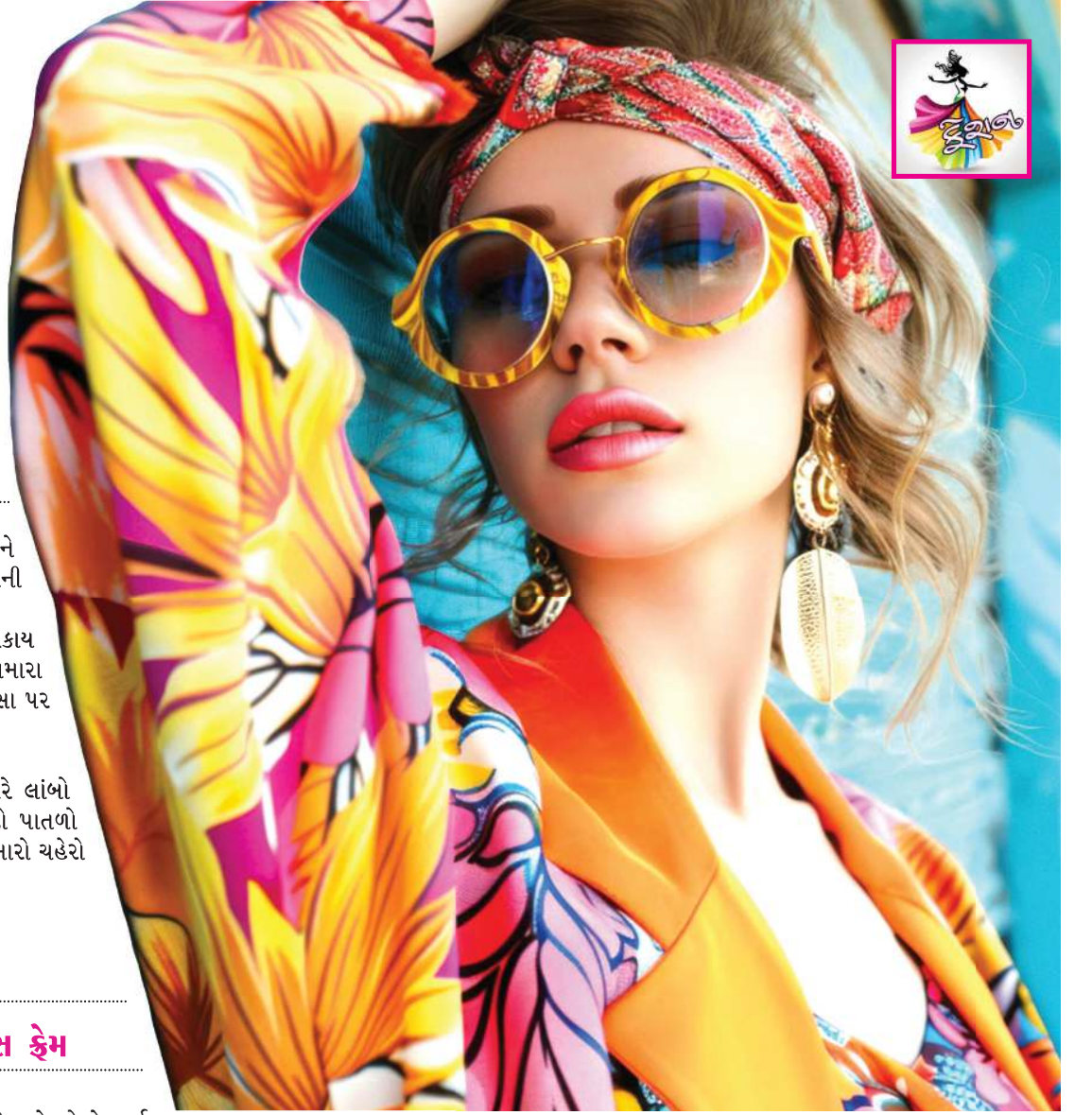
- સ્ટ્રેટ લાઈન્સ ચહેરાને એક આકાર આપે છે.
- સોફ્ટર ફેસ કર્વ્સને આ ખૂણા સમતુલિત કરે છે.
- આ ફ્રેમ ચહેરા પર હાવી થયા વિના ચહેરાને એક ખાસ ઓળખ આપે છે.
- કલાસિક સ્કવેર સનગ્લાસીસ અથવા બોલ્ડ રેક્ટેન્ગ્યુલર ફ્રેમ ખાસ કરીને વધુ સારી લાગે છે. એ પ્રપોર્શન્સ જાળવી રાખીને શાર્પ, કોન્ફિડન્ટ લુક સર્જે છે.

ઓવર સાઈઝ ફ્રેમ

જો કોઈ એક ચહેરાનો શેપ એવો છે જેના પર ઓવરસાઈઝ ફ્રેમ સહેલાઈથી શોભે છે તો એ છે ઓવલ ફેસ.

શા માટે સારી છે?

- મોટી ફ્રેમ ચહેરાના નેચરલ બેલેન્સને નિખારે છે.
- એ એક વિઝ્યુઅલ ઈમ્પેક્ટ સર્જે છે.
- એ હેવી લાગ્યા વિના ચહેરાના પ્રપોર્શન્સને જાળવી રાખે છે.
- ઓવરસાઈઝ સનગ્લાસીસ તરત જ વલેમર લાવે છે. તમે જ્યારે



ઓછામાં ઓછા પ્રયાસે ડ્રામેટિક લુક મેળવવા ઈચ્છતાં હો ત્યારે એ બહુ સારી લાગે છે.

કેટ આઈ સનગ્લાસીસ

કેટ આઈ ફ્રેમ્સ લોકપ્રિય હોવા પાછળ કારણ છે એના લિફ્ટેડ કોર્નર્સ સ્ટાઈલમાં એક અનોખું તત્ત્વ ઉમેરે છે.

શા માટે સારી લાગે છે?

- એના ઉપર ઉઠેલા ખૂણા ચીકબોન્સને નિખારે છે.
- એનો શેપ ચહેરાને થોડો ઉપર ઉઠેલો દર્શાવે છે.
- તે એક વિન્ટેજ લુક આપે છે.
- ઓવલ ફેસ પર કેટ આઈ ફ્રેમ્સ બેલેન્સ અને આકર્ષક લાગે છે.

જ્યોમેટ્રિક ફ્રેમ

જ્યોમેટ્રિક સનગ્લાસીસ એ લોકો માટે એકદમ યોગ્ય છે જેમને એક્સેસરીઝમાં તેમની થોડી ઘણી પર્સનાલિટી બતાવવાનું પસંદ છે. હેક્સાગોન, ઓક્ટાગોન્સ અથવા સ્ટ્રોન્ગ ખૂણાવાળી ફ્રેમ વિશે વિચારી શકાય.

શા માટે સારી લાગે છે?

- એન્ગ્યુલર શેપ્સ ચહેરાની સોફ્ટ આઉટલાઈન સાથે એક સારો કોન્ટ્રાસ્ટ સર્જે છે.



- એની અનોખી બનાવટ જોવામાં આકર્ષક લાગે છે.
- તે ચહેરાના નેચરલ અંડાકાર કર્વ્સને સ્ટાઈલિશ રીતે તોરે છે.
- વધારે એક્સપરિમેન્ટલ લાગ્યા વિના આ ફ્રેમ મોટાભાગે મોડર્ન લાગે છે.

શું ન કરશો?

ઓવલ શેપ ચહેરો ઘણો બહુમુખી હોય છે છતાં કેટલીક ફ્રેમની પસંદગી ચહેરાના નેચરલ પ્રપોર્શન્સને બગાડી શકે છે.

બહુ નાની ફ્રેમ

નાના સનગ્લાસીસ ઓવલ શેપ પર થોડા ખોવાયેલા ખોવાયેલા લાગે છે. મોટી ફ્રેમ સામાન્ય રીતે વધારે બેલેન્સ લાગે છે.

વધુ પડતી સાંકડી ફ્રેમ

બહુ પાતળી ડોરિઝોન્ટલ સ્ટાઈલ ચહેરો ખરેખર હોય એના કરતાં વધુ લાંબો દર્શાવી શકે છે.

કેટલીક નાની નાની બાબતો સનગ્લાસ ચહેરા પર કેવા દેખાશે એ બદલી શકે છે

એક સારા સનગ્લાસ તમારા સિમ્પલ આઉટફિટને પણ વધારે સ્ટાઈલિશ બનાવી શકે છે. ટ્રેન્ડને અનુસરવાને બદલે તમારા ચહેરાને કોન્ટ્રાસ્ટ અને અલગ જ અંદાજ તથા ઓળખ આપે એવા શેપ્સ પર ધ્યાન આપો.