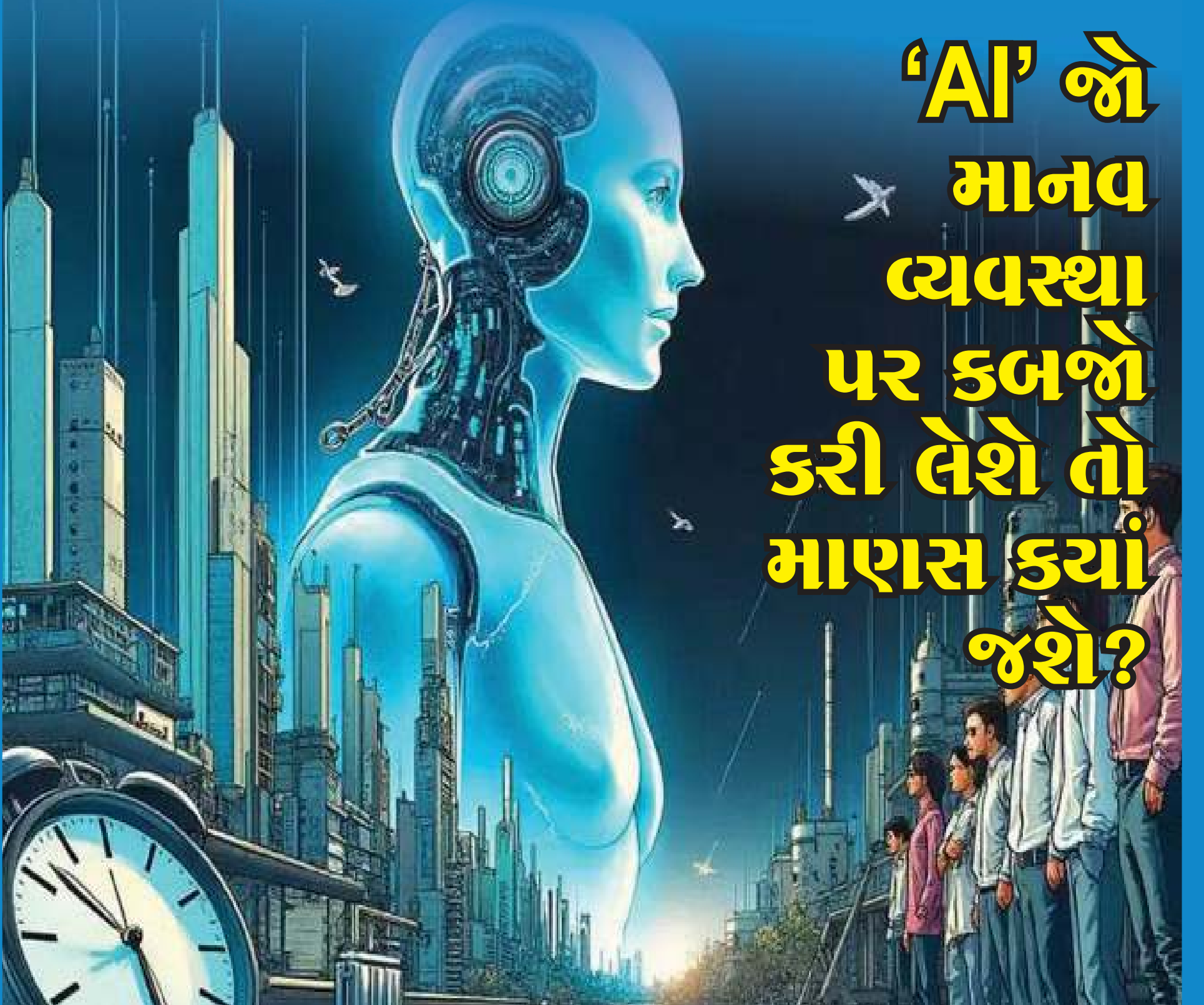


કમ્પ્યુટરગ્રાફિક

શિલ્પ

બુધવાર ૧૬ ઓક્ટોબર, ૨૦૨૪

પૂર્તિ



**'AI' જો  
માનવ  
વ્યવસ્થા  
પર કબજો  
કરી લેશે તો  
માણસ ક્યાં  
જશે?**