



બ્રાલેટ કઈ રીતે પહેરશો?

બ્રાલેટ ફેશન વર્લ્ડમાં પોતાનું સ્થાન જમાવ્યું છે એમાં કોઈ બેમત નથી પરંતુ ઘણી વાર બ્રાલેટ કઈ રીતે પહેરવા તે અંગે ઘણી મૂંઝવણ હોય છે કારણ કે બ્રાલેટ ન તો બ્રા છે કે ન તો ટોપ. એ આ બંનેનું મિશ્રણ છે. આથી એને કઈ રીતે સ્ટાઈલ કરવી તે અંગે દ્વિધા હોય છે પરંતુ એક વાર તમે એ જાણી લેશો તો તમે જ્યાં એ પહેરીને જશો ત્યાં બધાંનું ધ્યાન આકર્ષિત કરશો. ચિંતા છોડો અને બ્રાલેટ સ્ટાઈલ કરવાના કેટલા આઈડિયાઝ જુઓ....

પ્રકાર:

બ્રાલેટ ત્રિકોણ, કોશેટ, લેસ, હોલ્ટર નેક અને સ્ટ્રેપલેસ જેવી ઘણી વરાયટીમાં મળે છે. તમે તમારી પસંદ મુજબ પ્રસંગ અનુસાર એ પહેરી શકો.

એક્સેસરી:

તમારા આઉટફિટનું ફોકસ પોઈન્ટ બ્રાલેટ બને એ માટે એક્સેસરીઝ ઓછામાં ઓછી જ રાખો અથવા નહીં રાખશો તો પણ ચાલશે.

પ્રસંગ

સામાન્ય રીતે બ્રાલેટ ટોપ કેઝ્યુઅલ અને

હાઈવેસ્ટ જીન્સ

તમારા હાઈવેસ્ટ જીન્સ સાથે બ્રાલેટ પહેરો. હાઈવેસ્ટ જીન્સ બધા પ્રકારના બોડી ટાઈપને સૂટ કરે છે. જો તમને માત્ર બ્રાલેટ પહેરવાનો સંકોચ થતો



હોય તો એની સાથે શ્રગ, કેપ કે જેકેટ પહેરી શકાય.

શોર્ટસ

તમારા ડેનિમ શોર્ટસ સાથે નિયોન રંગનું બ્રાલેટ પહેરી આકર્ષક દેખાવ.

ટ્રાન્સપરન્ટ શર્ટ

તમે ટ્રાન્સપરન્ટ શર્ટ કઈ રીતે પહેરી શકાય એ વિચારો છો? તમે ઉતાવળમાં ખરીદી તો લીધું પરંતુ હવે શું? બ્રાલેટ તમને મદદ કરશે. તમે શર્ટની અંદર સાદા કે નિયોન કલરની બ્રાલેટ પહેરી શકો. ફંકી લુક માટે મેથિંગ સ્ટેટમેન્ટ પીસ અને શૂઝ પહેરો.

લો નેક ટોપ

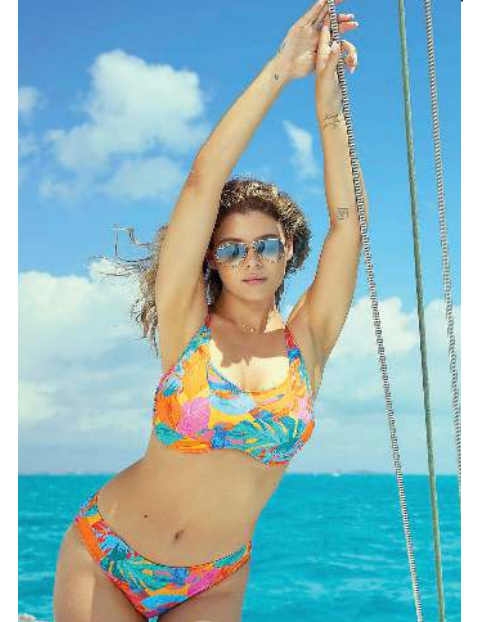
ઘણી વાર નેક વધારે પડતું લો હોવાથી આપણે એ પહેરી શકતા નથી પરંતુ હવે તમે એ ટોપ બ્રાલેટ સાથે પહેરી સેક્સી લુક મેળવી શકો છો.

અંદર સાઈડ ઓપન ટેન્ક

સ્પોર્ટસ બ્રા અને રેસરબેક હંમેશાં વર્કઆઉટ કે જીમ માટે યોગ્ય છે પરંતુ સ્ટાઈલિશ દેખાવા માટે બ્રાલેટ ટ્રાય કરો. તમે એ જીમમાં પણ પહેરી શકો.



બિકીની ટોપ



રીસાઈકલ અને રીયુઝ ફેશન વર્લ્ડનો પણ મંત્ર છે. તમે તમારા બિકીની ટોપને બદલે બ્રાલેટ પહેરી એક નવો જ બિકીની સેટ પહેરી શકો છો.

બેકલેસ ડ્રેસ/ટોપ

બેકલેસ ડ્રેસ કે ટોપ ટ્રીકી છે કારણ કે આપણામાંથી ઘણાં સ્ટીક ઓન બ્રા સાથે કમ્ફર્ટેબલ નથી. એનો ઉપાય છે બ્રાલેટ. એ સપોર્ટિવ અને સ્ટાઈલિશ છે.

ડેનિમ જેકેટ

ડેનિમ જેકેટ સાથે બ્રાલેટ પેર કરવાથી ટ્રેન્ડી અને વર્સેટાઈલ લુક મળશે. બ્રાલેટ સ્ટ્રીટવનનો ટચ ઉમેરશે. જ્યારે ડેનિમ જેકેટ કેઝ્યુઅલ વાઈબ આપશે. તમે લેસ કે એમ્બેલિશ્ડ બ્રાલેટ પસંદ કરી શકો. ફેન્ડા સાથે કેઝ્યુઅલ ડે આઉટ કે રાતના ફંકશનમાં એ પહેરી શકાય. તમારા લુકને વ્યક્તિગત કરવા જુદા જુદા કલર અને ટેક્સચર પસંદ કરી સ્ટાઈલ સ્ટેટમેન્ટ બનાવો.

સસ્પેન્ડર્સ/જમ્પસૂટ

સસ્પેન્ડર્સ ફેશન ટ્રેન્ડમાં છે. સસ્પેન્ડર્સ કે જમ્પસૂટ સાથે રેગ્યુલર ટેન્ક કે કુલ સ્લીવ્ઝ ટોપને બદલે બ્રાલેટ ટ્રાય કરી શકાય.



પાર્ટીવેર માટે યોગ્ય છે. સેમી ફોર્મલ અથવા ફોર્મલ અવસર માટે એ ટાળો.

બ્રાલેટ શું છે?

એ ક્રોપ ટોપ જેવી દેખાતી બ્રા છે જે સ્પોર્ટસ અને લેસ બ્રાનું હાઈબ્રીડ છે. એમાં લુક હોતા નથી. કોટન અને લેસ જેવા અનેક મટીરિયલમાં બ્રાલેટ મળે છે. એ બ્રાનું જ ફેન્સી વર્ઝન છે એમ કહી શકાય. જે ટોપ તરીકે પણ પહેરી શકાય છે.

બ્રાલેટને તમે ઘણી રીતે સ્ટાઈલ કરી શકો છો.

